

## Használati útmutató távoli számítógép eléréséhez

A Windows operációs rendszernek része a távoli asztal szolgáltatás, amely lehetővé teszi, hogy az interneten, illetve helyi számítógép hálózaton keresztül lássa egy távoli számítógép képernyőjét. A gyakorlatban ez azt jelenti, hogy az asztalán lévő monitoron ugyanazt a képet látja, mint ami az interneten keresztül hozzá kapcsolt másik számítógép monitorán látható, miközben az egeret mozgatva vagy a billentyűzetet használva, a távolban ugyanúgy hajtódnak végre az utasítások, mintha ott lenne. A távoli asztal használata esetén mind a két gépnek bekapcsolt állapotban kell lennie. A Windows XP operációs rendszer egy időben egy felhasználót enged bejelentkezni, ezért amennyiben bejelentkezünk a távoli gépre, átvesszük annak irányítását és az ottani felhasználó csak a bejelentkező ablakot fogja látni, azt nem, hogy mi mit csinálunk a számítógépen.

### Csatlakozás kliens segítségével:

A távoli asztali kapcsolat kliens **Windows XP PROFESSIONAL** operációs rendszer alatt alapértelmezetten települ, parancsikonja a **Start Menü / Minden Program / Kommunikáció** mappában található, *Távoli asztali kapcsolat* néven.

**Windows XP HOME** operációs rendszernél **Start Menü / Futtatás /** megnyitás menüsorba kell beírni a következőt: *mstsc*, majd OK, ekkor megjelenik a Távoli asztali csatlakozás lehetősége.

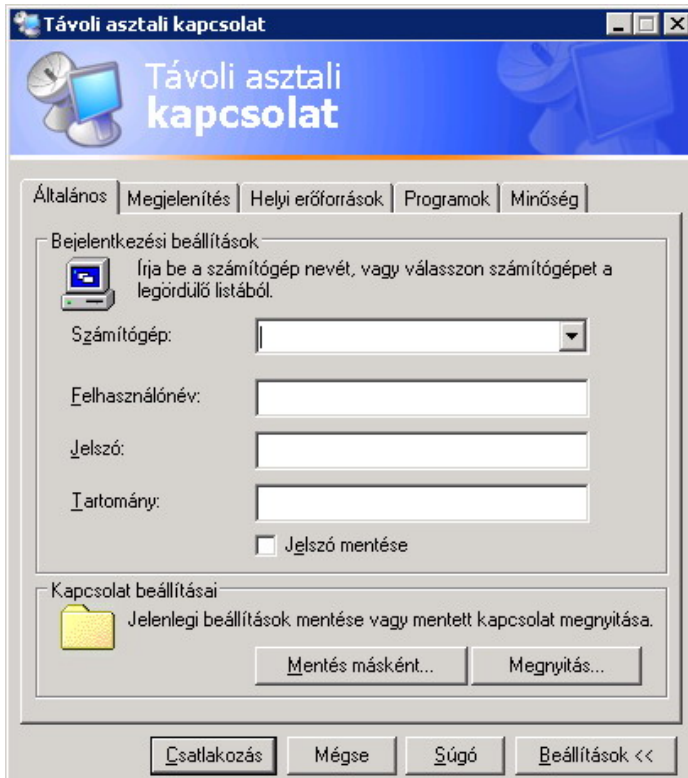
A Távoli asztali kapcsolat kliens indításakor a következő ablak jelenik meg:



1. A számítógép nevéhez a Babilon Informatika Kft.-től kapott egyedi azonosítót, vagy az internetszolgáltatótól kapott fix IP címet kell beírni.
2. Kattintson a Beállítások gombra, így hozzáfér a további paraméterek beállítási lehetőségéhez.

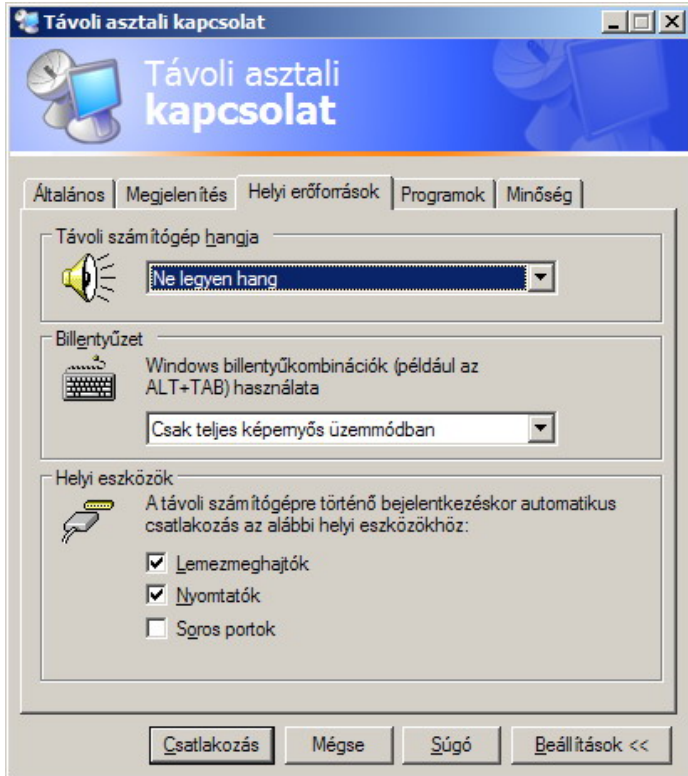
Megjegyzés: A 2. műveletet csak akkor kell végrehajtania, ha a további paramétereket meg szeretné változtatni, vagy el akarja menteni a felhasználónevet, valamint jelszavát.

A **Beállítások** gombra kattintva a következő ablakot látja:



Az **Általános** fülnél állíthatja be a kapcsolat fő paramétereit. A **Felhasználónév** és **Jelszó** mezőbe a távoli számítógép bejelentkezéséhez szükséges azonosítókat kell beírni. A **Tartomány** mezőt nem kell kitölteni, a **Jelszó mentése** négyzetet jelölje be, ha a jelszavát menteni szeretné, ez azonban biztonsági problémát okozhat, a gépet használó illetéktelen személyek egyes esetekben megszerezhetik a jelszót.

A **Helyi erőforrások** fülnél állíthatja be, hogy helyi számítógépének nyomtatóját, valamint lemezmeghajtóit hozzákapcsolja-e a távoli számítógéphez.



Amennyiben a **Lemez meghajtók**, **Nyomtatók** jelölőnégyzeteket kipipálja, a távoli munkamenetben elérhetőek lesznek helyi erőforrásai, azaz saját számítógépének lemez meghajtóira menthet, vagy nyomtathat fájlokat. **Fontos:** Amennyiben a nyomtatója Windows XP operációs rendszeren támogatott (nem kell hozzá külön meghajtót telepíteni) a nyomtatója azonnal használható. Amennyiben a nyomtató automatikus csatlakozása nem sikeres, a távoli számítógépen fel kell telepíteni a használni kívánt nyomtató meghajtó programját. A nyomtató meghajtó telepítése után a csatlakozás sikeres lesz.

### **Mentés saját számítógépére** (lemezmeghajtók csatlakoztatása):

A távoli munkamenet használata során szükség lehet fájlok mentésére (Pl.:dokumentumok, fájlműveletek , stb.) Ehhez az Ön számítógépének helyi meghajtóit csatlakoztatnia kell a távoli gépre. Ez a művelet teljesen automatikusan történik, amennyiben a Távoli asztali kapcsolat kliensen bejelöli a Lemezmeghajtók csatlakoztatása opciót.

A lemezmeghajtóit a **Sajátgép** ablakban találhatja meg, a következő formában: Meghajtó betűjel a számítógépén – Számítógépnév.

**Fontos:** A helyi meghajtókra mentés nagymértékben függ attól, hogy a távoli számítógépnél milyen sebességű internetelérés van. Nagyobb méretű fájlok mentése helyi meghajtóra nem ajánlott!

### **A távoli asztal használata:**

Amennyiben kapcsolódik, Ön nem a saját gépét, hanem egy távoli számítógép képernyőjét látja a saját gépén, amin más a felhasználói környezet (asztal kinézete, a start menü, stb.) mint a saját számítógépén. Amennyiben teljes képernyős módban dolgozik, a saját számítógépének képe eltűnik, erre egy sárga trapéz alakú fejléc, és a távoli számítógép neve emlékezteti. A fejléc bal oldalán található rajzsög ikonra kattintva (ekkor vízszintes a rajzsög) ez a sáv eltűnik, csak akkor bukkan elő, a képernyő felső részére mozgatja az egérmutatót. A jobb oldalon található ikonok a szokásosak: Az X ikon a kliens bezárását jelenti, az aláhúzott vonal a kliens minimalizálása (ha erre kattint, megjelenik a saját gépének a képe) a középső „ablak” ikon pedig teljes képernyős módból visszavált ablakban futóra, így folyamatosan látja saját számítógépe képét is, azonban a távoli gépen kényelmetlenül tud dolgozni.

### A munka befejezése:

A **Távoli asztal kapcsolat** ablakában kattintson a **Start** gombra, majd a **Kapcsolat bontása** parancsra.

### Számítógépek elérése a távoli gép belső hálózatán VNC szoftverrel:

A távoli szerveren el kell indítanunk a „VNC viewer” alkalmazást, amely parancsikonzját az Asztalon, vagy a Start menü / Minden program / Real VNC / Run VNC viewernél találjuk.

Indítás után a következő kép fogad bennünket:



A server mezőbe be kell írunk a hálózatban elérni kívánt számítógép nevét, vagy IP címét, például: „kliensgep”, vagy „192.168.0.100” idézőjelek nélkül.

A sikeres csatlakozás előtt még be kell írunk a VNC autentikáció jelszavát:



A csatlakozást követően egy ablakban megjelenik a távoli számítógép képernyője. Ha befejeztük a munkát a programot bezárhatjuk a jobb felső sarokban található X-el.