



Office Outlook beállítása (segédanyag)

I. Office Outlook

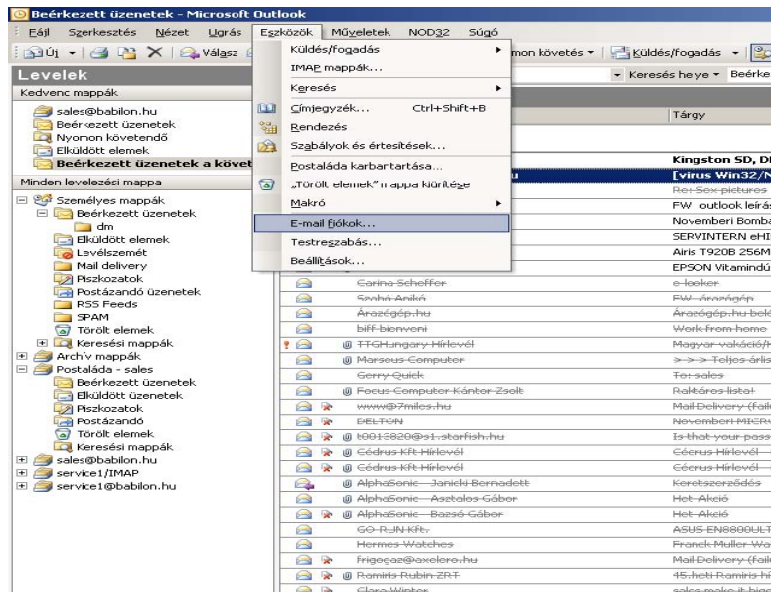
Az Office Outlook a Microsoft Office irodai programcsomag része, olyan felhasználói szoftver, amely összetett irodai rendszerszervezési és kommunikációs feladatok végrehajtására képes, mely funkciók közül csak az egyik a levelezés lebonyolítása.

I.1. POP3 fiók beállítása

Az új postafiók beállításához az E-mail cím és a hozzá tartozó jelszó szükséges, amit mi adunk meg Önnek. Szükség lesz továbbá az internet szolgáltatója által megadott kimenő levél kiszolgáló (SMTP) nevére is.

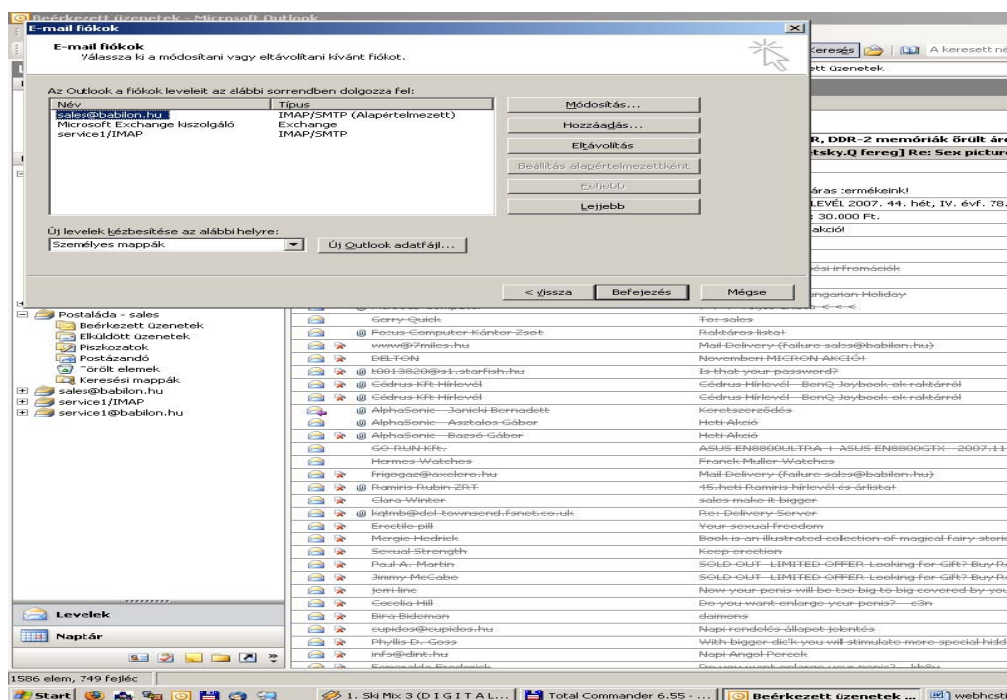
A beállítás menete Microsoft Office Outlook Magyar nyelvű verziójánál:

1. Indítsa el az Microsoft Office Outlook-ot.
2. Kattintson az Eszközök, Email-fiókok menüpontra,



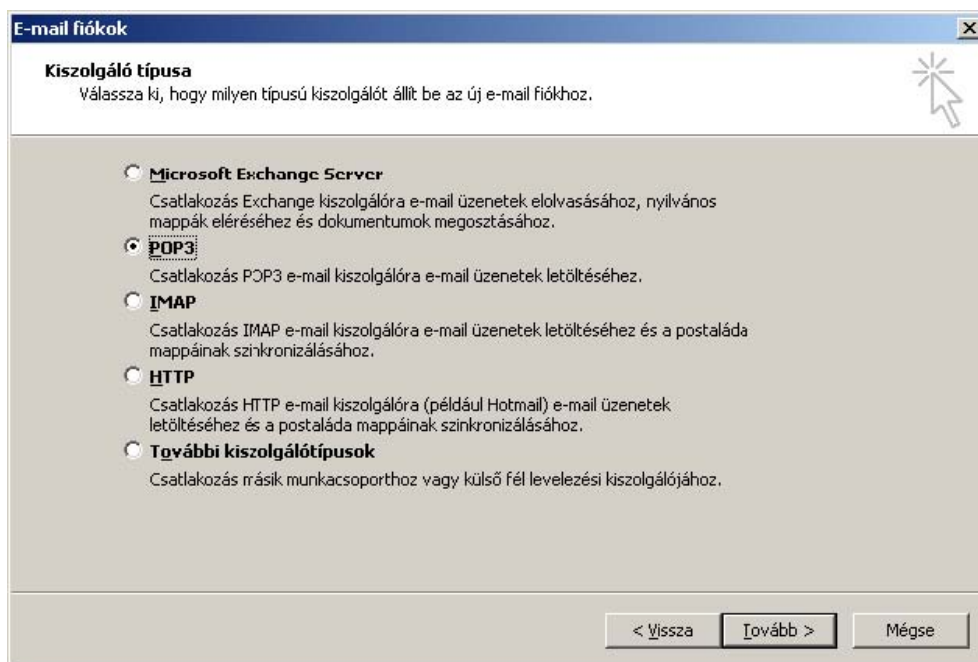
(1. ábra)

majd válassza ki az Új e-mail fiók hozzáadása menüpontot.



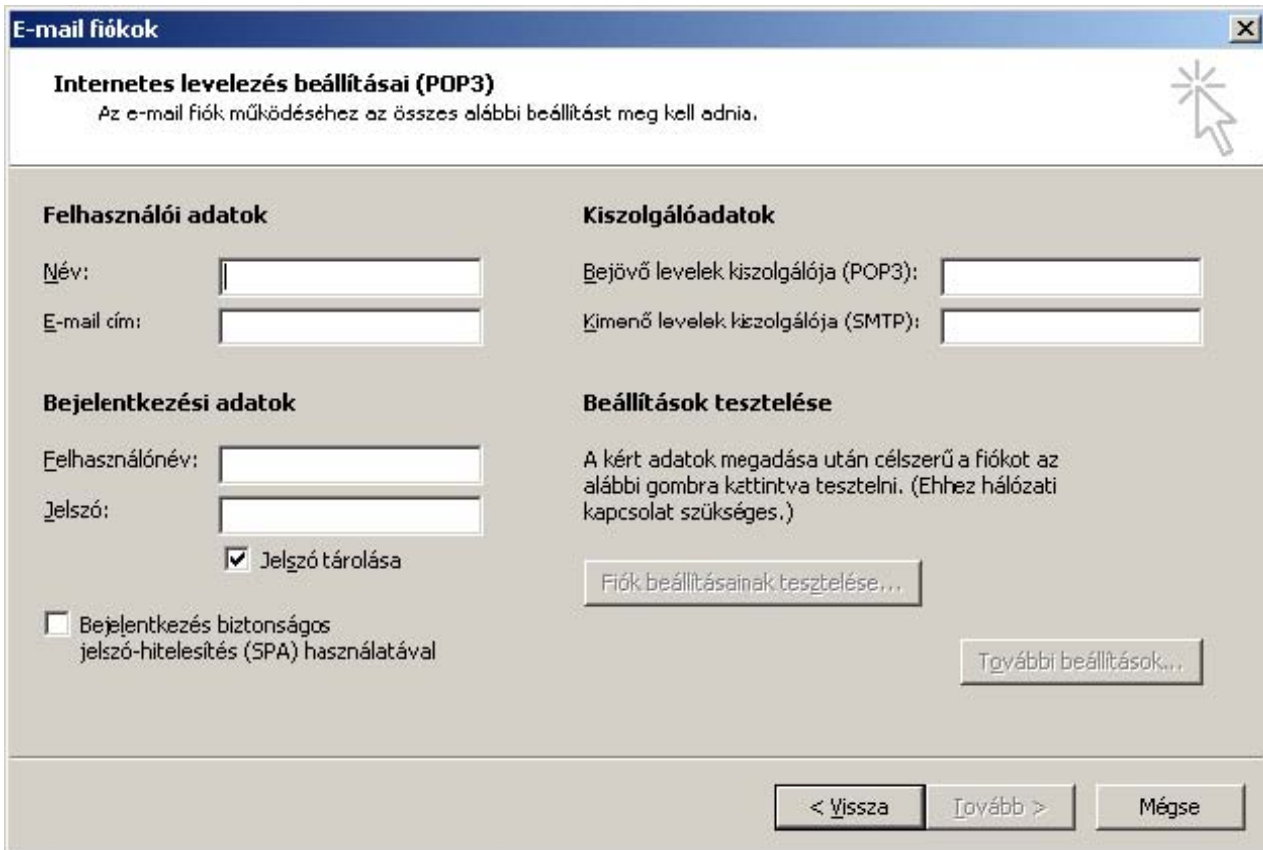
(2. ábra)

3. Válassza ki a Kiszolgáló típusa felsorolásban POP3, csatlakozás POP3 e-mail kiszolgálóra pontot.



(3. ábra)

4. Eljutottunk az Internetes levelezés beállítása (POP3) ablakhoz.



?

• Felhasználó Adatoknál
o Név: (Üzenet elküldésekor megjelenítendő név, mely tetszés szerinti. A címzett ezt a mezőt fogja látni a feladó mezőben.)

o E-mail cím: (ide a beállítandó e-mail cím kerül)

• Bejelentkezési adatok:

o Felhasználónév: (általunk adott név, legtöbb esetben egyezik az e-mail címével)

• Kiszolgáló adatok:

o Bejövő levelek kiszolgálója (POP3): mail.babilon.hu

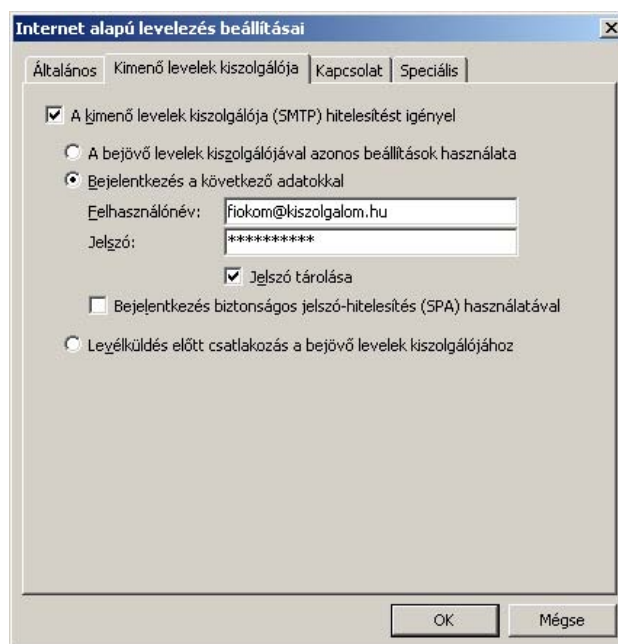
o Kimenő levelek kiszolgálója (SMTP): Ide az internet hozzáférést biztosító szolgáltató által megadott kimenő levél kiszolgáltót kell beírni.

A postafiók beállításának ellenőrzése céljából küldjön egy levelet az új E-mail címére. Miután megkapta a levelet, küldje azt vissza saját magának. Ha visszajött a válasz, akkor minden rendben van, biztos lehet benne, hogy az Ön által írt levélre mások is tudnak válaszolni.



Amennyiben egy már létező e-mail címet szeretne módosítani, kattintson az Eszközök, Email fiókok menüpontra (1. ábra), majd a Létező e-mail fiók megjelenítése vagy módosítása pontra (2. ábra), kívánt e-mail címet válassza ki.

4.2 A spam-ek elleni védekezés érdekében egyes kiszolgálók csak az általuk megadott POP3 felhasználó nevével és jelszavával a küldő szerverre belépés után engedélyezik levelek küldését. Ehhez a levelező programnak meg kell adni, hogy hitelesítést igényel a küldés, valamint a felhasználónevet és jelszót. Az 1. pontban leírtak szerint, nyissuk meg az Internetfiókok (1. ábra) ablakot, kattintsunk a módosítani kívánt fiókra (2. ábra) és nyomjuk meg a [További beállítások...] gombot. A megjelenő ablakban fent, válasszuk a Kimenő levelek kiszolgálója fülecskét, majd (5. ábra) tegyünk pipát legalul az 'a kiszolgáló hitelesítést igényel' jelölőnégyzetbe. Majd válasszuk a Bejelentkezés a következő adatokkal:



Fontos, hogy itt az Internet-szolgáltató által az előfizetéshez adott e-mail címhez tartozó felhasználónevet, és jelszót kell megadni. Ezek az adatok általában a szolgáltatóval kötött szerződés mellékletében találhatóak.

BABILON IFORMATIKA KFT.

1149 Budapest, Egressy út 27 - 29. B / 3

t: 06 (1) 460 - 0765 / f: 06 (1) 222 - 3217

info@babilon.hu



BABILON
INFORMATIKA